



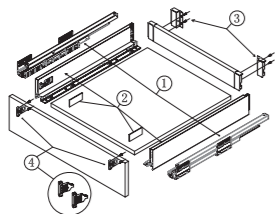
ERGO BOX

инструкция по установке

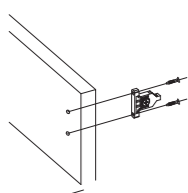


Состав комплекта для Н=88:

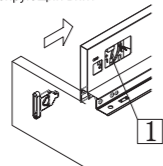
- 1- направляющие
- 2-боковины с заглушками
- 3- крепления задней стенки
- 4- крепления фасада



Установка фасада для Н=88:

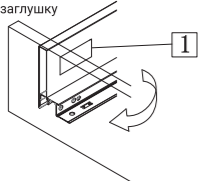


1. После установки фасада затяните фиксирующий винт

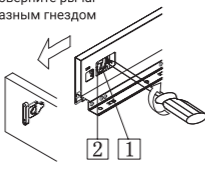


Снятие фасада для Н=88:

- 1 Снимите пластиковую заглушку

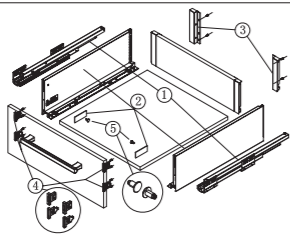


- 2-Отверткой поверните рычаг с крестообразным гнездом

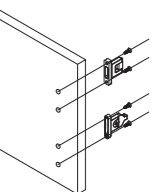


Состав комплекта для Н=171и Н=203:

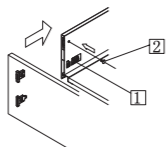
- 1- направляющие
- 2-боковины с заглушками
- 3- крепления задней стенки
- 4- крепления фасада
- 5- верхние заглушки



Установка фасада для Н=171и Н=203:

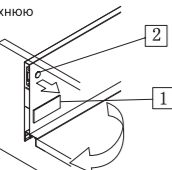


- 1 После установки фасада затяните фиксирующий винт
- 2 Установите верхнюю заглушку

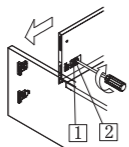


Снятие фасада для Н=171и Н=203:

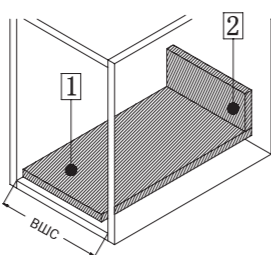
- 1 Снимите пластиковую заглушку
- 2 Снимите верхнюю заглушку



- 1 Ослабьте фиксирующий винт
- 2 Вставьте отвертку в крестообразное гнездо и поверните. Снимите фасад.



Размеры дна и задней стенки (толщина 16мм)

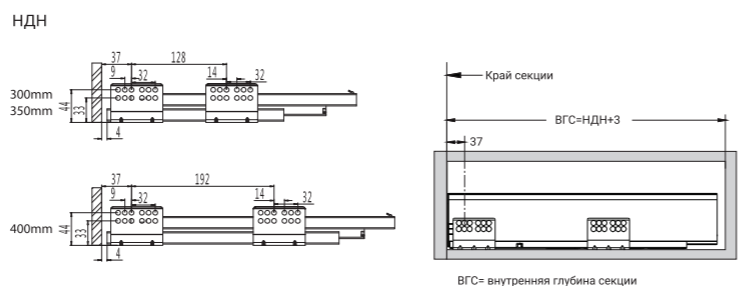


- 1 Ширина дна = ВШС-75 ± 0,5мм
Длина дна = НДН -10мм
- 2 Ширина задней стенки = ВШС-87 ± 0,5мм
Высота задней стенки:
Для Ergo Box (H=88): 68 мм
Для Ergo Box (H=171): 151 мм
Для Ergo Box (H=203): 183 мм

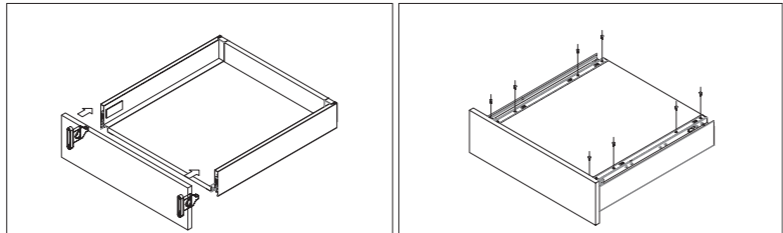
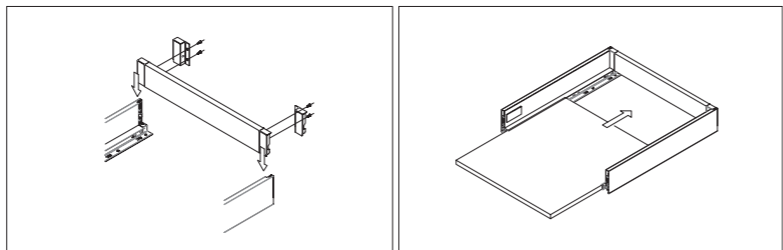
ВШС - внутренняя ширина секции
НДН – номинальная длина направляющих

Установочные размеры направляющих

Внутренняя глубина секции

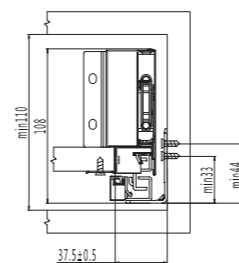


Сборка ящика

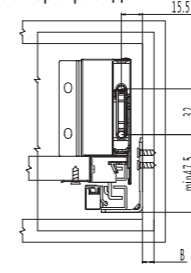


Установочные размеры для ERGO BOX с высотой боковин Н=88

Минимальная высота секции 110мм

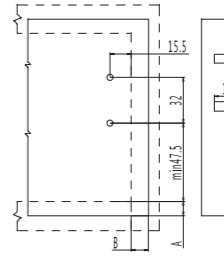


Расчет размера фасада



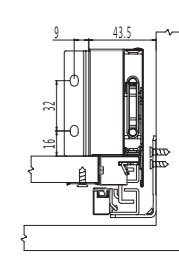
В - Наложение фасада (индивидуально)

Размеры для установки креплений фасада



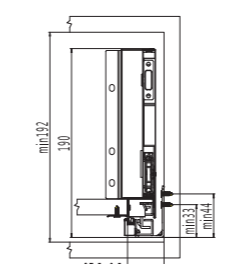
А, В - Наложение фасада (индивидуально)

Размеры для установки задней стенки

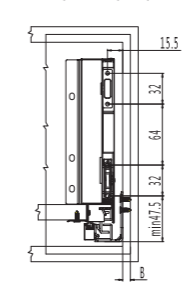


Установочные размеры для ERGO BOX с высотой боковин Н=171

Минимальная высота секции 192мм

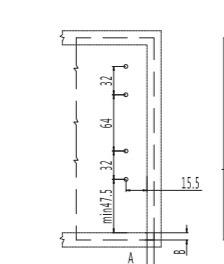


Расчет размера фасада



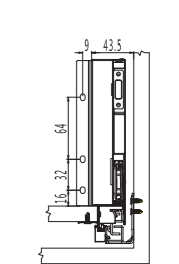
В - Наложение фасада (индивидуально)

Размеры для установки креплений фасада



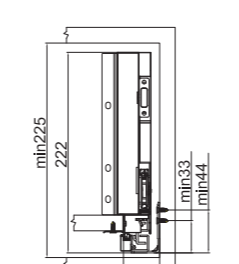
А, В - Наложение фасада (индивидуально)

Размеры для установки задней стенки

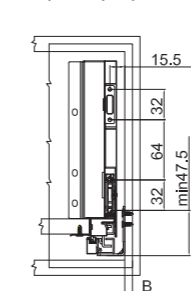


Установочные размеры для ERGO BOX с высотой боковин Н=203

Минимальная высота секции 225 мм

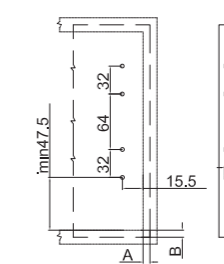


Расчет размера фасада



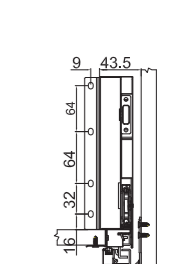
В - Наложение фасада (индивидуально)

Размеры для установки креплений фасада



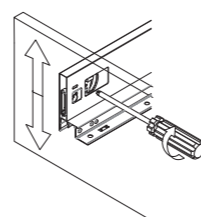
А, В - Наложение фасада (индивидуально)

Размеры для установки задней стенки

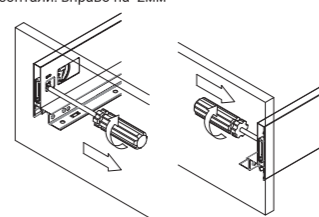


Регулировка положения фасада

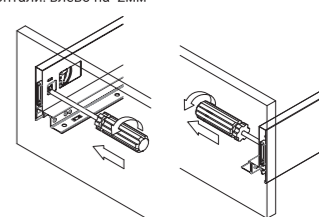
Регулировка фасада по вертикали ± 2мм



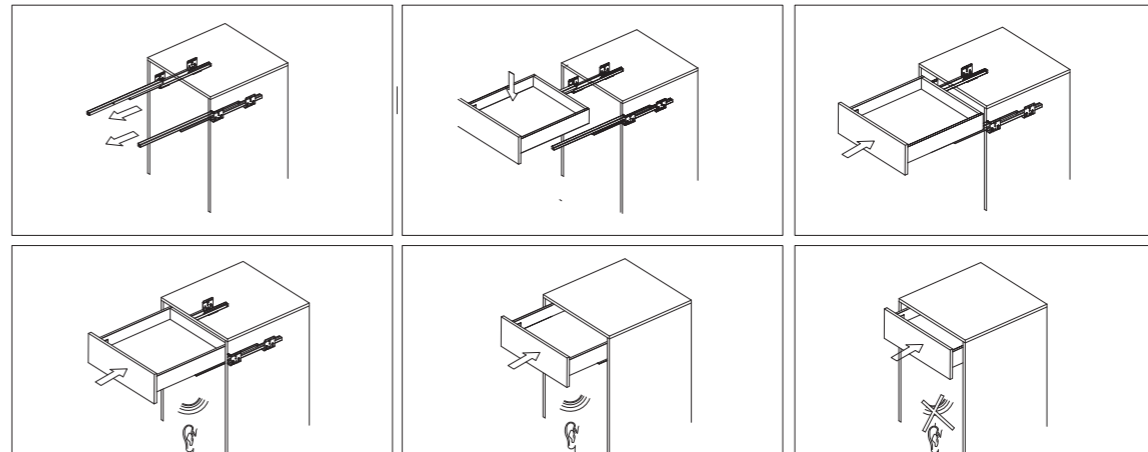
Регулировка фасада по горизонтали: вправо на 2мм



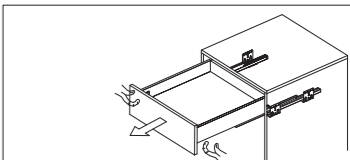
Регулировка фасада по горизонтали: влево на 2мм



Установка ящика



Снятие ящика



Нажмите на металлические клавиши под боковинами и потяните ящик на себя

Проверка работы доводчика: если после установки ящик работает со стуком, рекомендуется повторно открыть и быстро закрыть ящик, чтобы он полностью зафиксировался на направляющих